

(導管)第1表 年度別の需給計画表(ピーク時需要量等)

事業者名:大町ガス株式会社

		単位	令和3年度 (実績)	令和4年度 (実績見込)	令和5年度 (初年度)	令和6年度	令和7年度	令和8年度	令和9年度
	年間需要量	m <sup>3</sup> /年	505374	495800	496949	497502	498651	498760	499909
	ピーク時需要量	m <sup>3</sup> /時間	180	162	162	163	164	164	164
	調整力確保量	m <sup>3</sup> /時間							
	調整力	%							
	年間需要量	m <sup>3</sup> /年							
	ピーク時需要量	m <sup>3</sup> /時間							
	調整力確保量	m <sup>3</sup> /時間							
	調整力	%							
	年間需要量	m <sup>3</sup> /年							
	ピーク時需要量	m <sup>3</sup> /時間							
	調整力確保量	m <sup>3</sup> /時間							
	調整力	%							
合 計	年間需要量	m <sup>3</sup> /年	505374	495800	496949	497502	498651	498760	499909
	ピーク時需要量	m <sup>3</sup> /時間	180	162	162	163	164	164	164
	調整力確保量	m <sup>3</sup> /時間							
	調整力	%							

(導管)第2表 普及計画

事業者名 大町ガス株式会社

既 存 の 供 給 区 域	市区町村名		大町市			行政区域面積			
			3年度 (実績)	4年度 (実績見込)	5年度 (初年度)	6年度	7年度	8年度	9年度
	項目\年度								
	供給区域面積	km <sup>2</sup>	5.3	5.3	5.3	5.3	5.3	5.3	5.3
	供給区域内一般世帯数	戸	3891	3927	3936	3945	3954	3963	3972
	供給区域内ガスメーター	年度未取付総数	個	1542	1522	1520	1523	1523	1524
		対前年度伸び率	%	-0.9	-1.3	-0.1	0.2	0	0.1
	供給区域内全体普及率	%	39.6	38.8	38.6	38.6	38.5	38.5	38.3
	導管延長		m	29626	29911	30141	30341	30541	30741
		対前年度伸び率	%	1.4	0.9	0.8	0.7	0.7	0.7
増 加 予 定 供 給 区 域	市区町村名					行政区域面積			
	項目\年度		年度 (実績)	年度 (実績見込)	年度 (初年度)	年度	年度	年度	年度
	供給区域面積	km <sup>2</sup>	X						
	供給区域内一般世帯数	戸							
	供給区域内ガスメーター年度未取付総数	個							
	供給区域内全体普及率	%							
	導管延長	m							
	市区町村名								行政区域面積
項目\年度		年度 (実績)	年度 (実績見込)	年度 (初年度)	年度	年度	年度	年度	
供給区域面積	km <sup>2</sup>								
供給区域内一般世帯数	戸								
供給区域内ガスメーター年度未取付総数	個								
供給区域内全体普及率	%								
導管延長	m								

(導管)第4表 託送供給用設備計画

【ガス導管】

事業者名 大町ガス株式会社

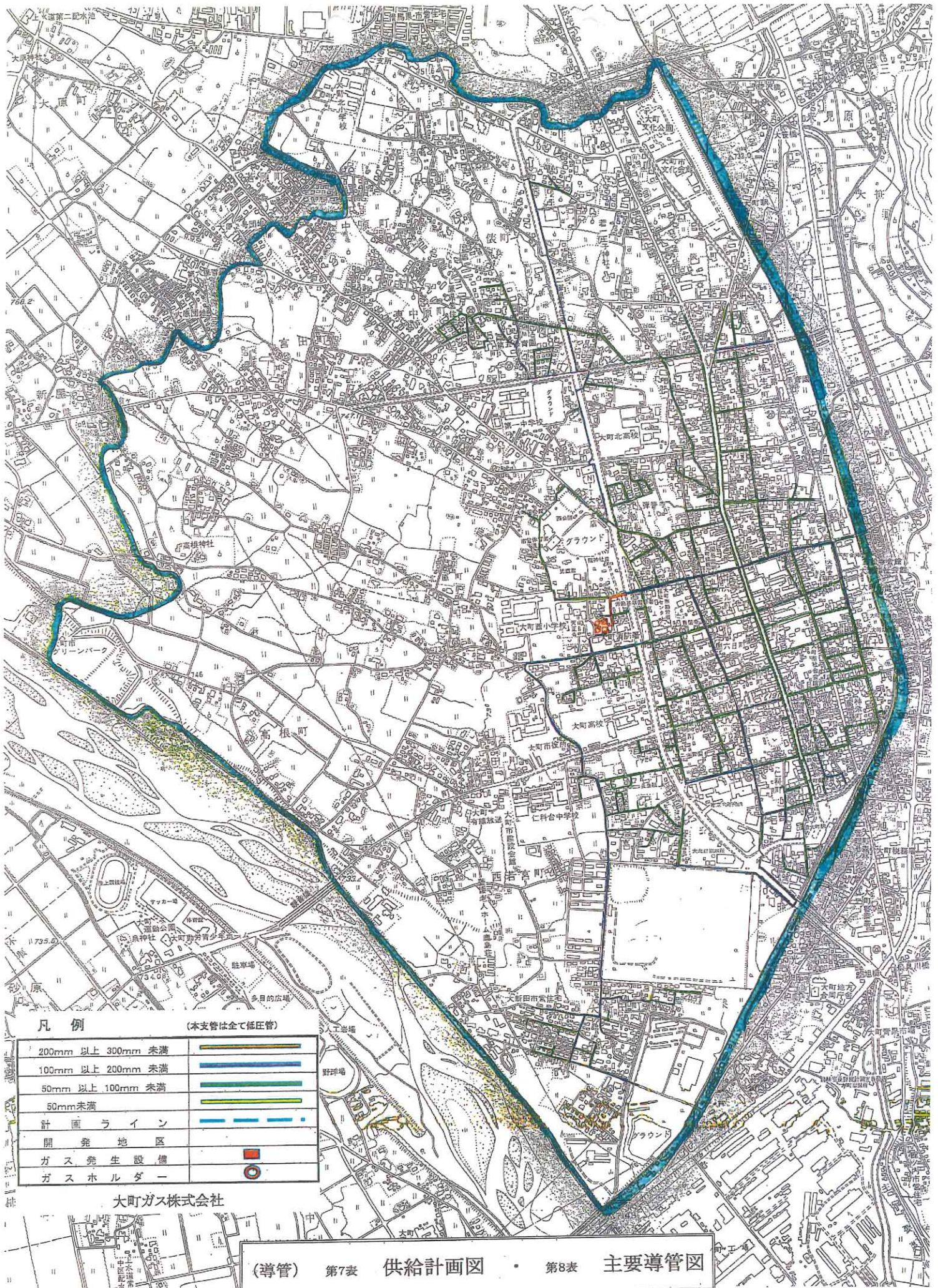
					3年度 (実績)	4年度 (実績見込)	5年度 (初年度)	6年度	7年度	8年度	9年度
導 管 延 長	新 設	高 圧	1MPa以上	m							
		中 圧	1MPa未満 0.1MPa以上	m							
		低 圧	0.1MPa未満	m	398.8	285.5	230	200	200	200	200
	廃 止	高 圧	1MPa以上	m							
		中 圧	1MPa未満 0.1MPa以上	m							
		低 圧	0.1MPa未満	m							
	年度末 導管総延長	高 圧	1MPa以上	m							
		中 圧	1MPa未満 0.1MPa以上	m							
		低 圧	0.1MPa未満	m	29626	29911	30141	30341	30541	30741	30941
		合 計			m	29626	29911	30141	30341	30541	30741
取 替				m							

(導管)第6表 設備投資計画

事業者名 大町ガス株式会社

(単位:百万円)

		3年度 (実績)	4年度 (実績見込)	5年度 (初年度)	6年度	7年度	8年度	9年度
土 地								
供 給 設 備	ガスホルダー							
	その他機械装置							
	導 管							
	主要導管							
	本支管 (主要導管以外)	13.3	9.5	7.9	8	8	8	8
供給管	0.5	0.4	2	2	2	2	2	
その他	11	0	3.2	0	0	0	0	
合 計		25	9.9	13.1	10	10	10	10
工事負担金等 (合計の内訳)								



凡例

(本支管は全て低圧管)

200mm 以上 300mm 未満	
100mm 以上 200mm 未満	
50mm 以上 100mm 未満	
50mm 未満	
計画ライン	
開発地区	
ガス発生設備	
ガスホルダー	

大町ガス株式会社

(導管) 第7表 供給計画図 ・ 第8表 主要導管図