

(導管)第1表 年度別の需給計画表(ピーク時需要量等)

事業者名:大町ガス株式会社

		単位	令和2年度 (実績)	令和3年度 (実績見込)	令和4年度 (初年度)	令和5年度	令和6年度	令和7年度	令和8年度
	年間需要量	m ³ /年	504249	503960	504676	506265	507425	509014	509730
	ピーク時需要量	m ³ /時間	172	176	165	166	166	167	168
	調整力確保量	m ³ /時間							
	調整力	%							
	年間需要量	m ³ /年							
	ピーク時需要量	m ³ /時間							
	調整力確保量	m ³ /時間							
	調整力	%							
	年間需要量	m ³ /年							
	ピーク時需要量	m ³ /時間							
	調整力確保量	m ³ /時間							
	調整力	%							
合 計	年間需要量	m ³ /年	504249	503960	504676	506265	507425	509014	509730
	ピーク時需要量	m ³ /時間	172	176	165	166	166	167	168
	調整力確保量	m ³ /時間							
	調整力	%							

(導管)第2表 普及計画

事業者名 大町ガス株式会社

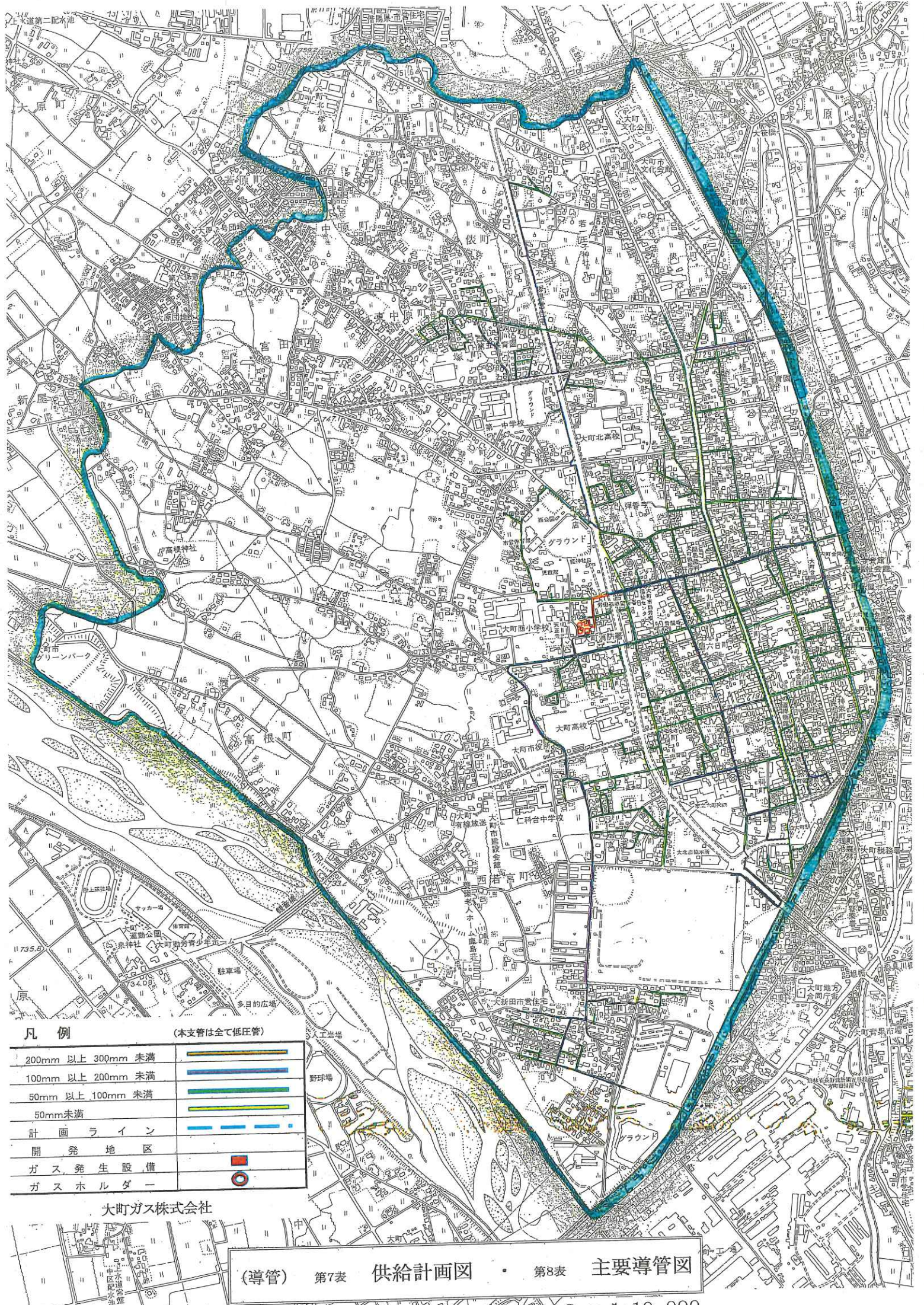
既 存 の 供 給 区 域	市区町村名		大町市			行政区域面積			
			2年度 (実績)	3年度 (実績見込)	4年度 (初年度)	5年度	6年度	7年度	8年度
	項目\年度								
	供給区域面積	km ²	5.3	5.3	5.3	5.3	5.3	5.3	5.3
	供給区域内一般世帯数	戸	3913	3891	3893	3895	3897	3899	3901
	供給区域内ガスメーター	年度末取付総数	個	1557	1546	1544	1547	1544	1547
		対前年度伸び率	%	-0.5	-0.7	-0.1	0.2	-0.2	0.2
	供給区域内全体普及率	%	39.8	39.7	39.7	39.7	39.6	39.7	39.6
	導管延長	m	29227	29626	29896	30096	30196	30296	30396
		対前年度伸び率	%	0.5	1.4	0.9	0.7	0.3	0.3
増 加 予 定 供 給 区 域	市区町村名					行政区域面積			
	項目\年度		年度 (実績)	年度 (実績見込)	年度 (初年度)	年度	年度	年度	年度
	供給区域面積	km ²	X						
	供給区域内一般世帯数	戸							
	供給区域内ガスメーター年度末取付総数	個							
	供給区域内全体普及率	%							
	導管延長	m							
市区町村名						行政区域面積			
項目\年度		年度 (実績)	年度 (実績見込)	年度 (初年度)	年度	年度	年度	年度	
供給区域面積	km ²								
供給区域内一般世帯数	戸								
供給区域内ガスメーター年度末取付総数	個								
供給区域内全体普及率	%								
導管延長	m								

(導管)第6表 設備投資計画

事業者名 大町ガス株式会社

(単位:百万円)

		2年度 (実績)	3年度 (実績見込)	4年度 (初年度)	5年度	6年度	7年度	8年度
土 地								
供 給 設 備	ガスホルダー							
	その他機械装置							
	導 管							
	主要導管							
	本支管 (主要導管以外)	4.1	13.3	9.3	4	4	4	4
管	供給管	0.1	0.5	2	2	2	2	2
その他			11	1.4				
合 計		4.2	25	12.7	6	6	6	6
工事負担金等 (合計の内訳)								



凡例 (本支管は全て低圧管)

200mm以上 300mm未満	
100mm以上 200mm未満	
50mm以上 100mm未満	
50mm未満	
計画ライン	
開発地区	
ガス発生設備	
ガスホルダー	

大町ガス株式会社

(導管) 第7表 供給計画図 • 第8表 主要導管図

1:10,000